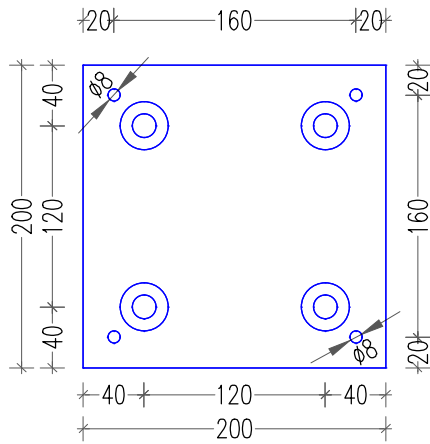


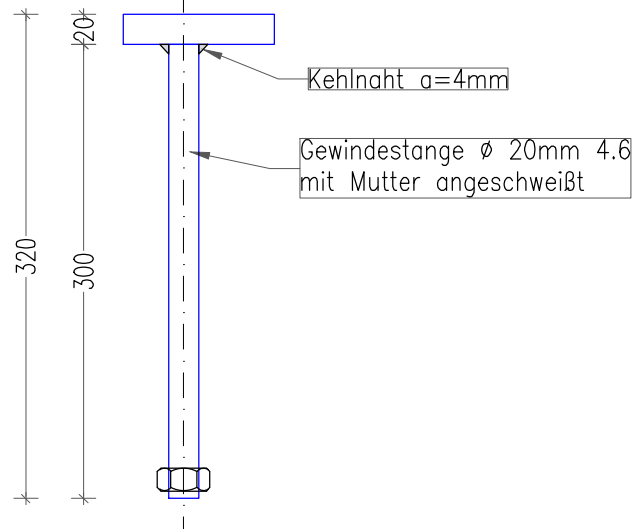
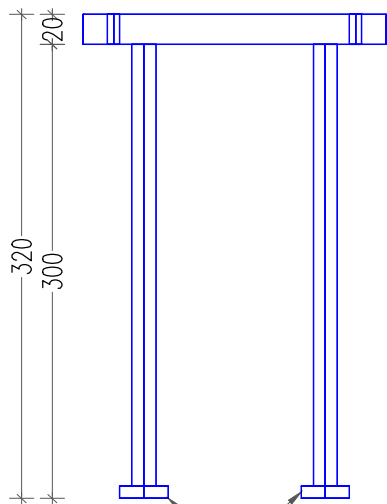
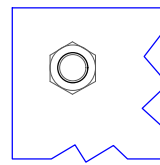
# SG B

Ausführung: roh,  $\varnothing$  Kopfbolzen 16mm oder  
 Gewindestangen  $\varnothing$  20mm  
 Stahlgüte: S355 JR      Schweißnähte:  $a=4\text{mm}$   
 4x Bohrung  $\varnothing$  8mm für Befestigung vorsehen  
 Herstellung BAUSEITS JA / NEIN

Bedarf: [Stk]      Gewicht / Stk [kg]  
 -----      8,4



Kopfbolzenverankerung für statisch  
 tragenden Schweißgrund



4 Gewindestangen  $\varnothing$  20mm  
 mit Mutter  
 oder Kopfbolzen  $\varnothing$  16mm

Konstruktionsstandard			Stahlteile	
Planinhalt:	SG 200x200 statisch tragend			
Planbezeichnung:	ST_SG_B	Index:	B	
Ort, Datum:	Obergrafendorf, 2017-01-23		Rubner Holzbau GmbH www.rubner.com	
Alle Rechte, insbesondere das Recht auf Vervielfältigung und technischer Weiterentwicklung, vorbehalten.				Druck: 2017/01/23