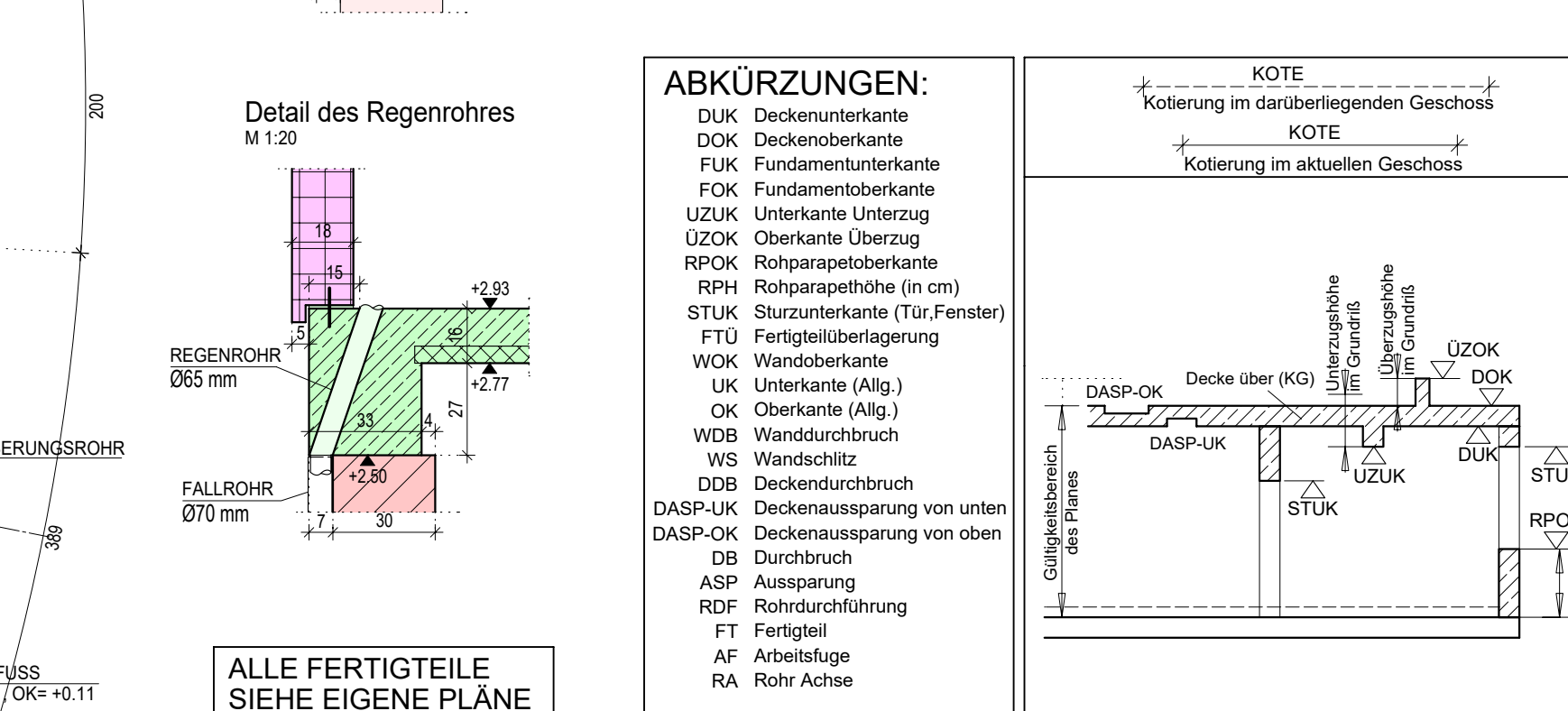
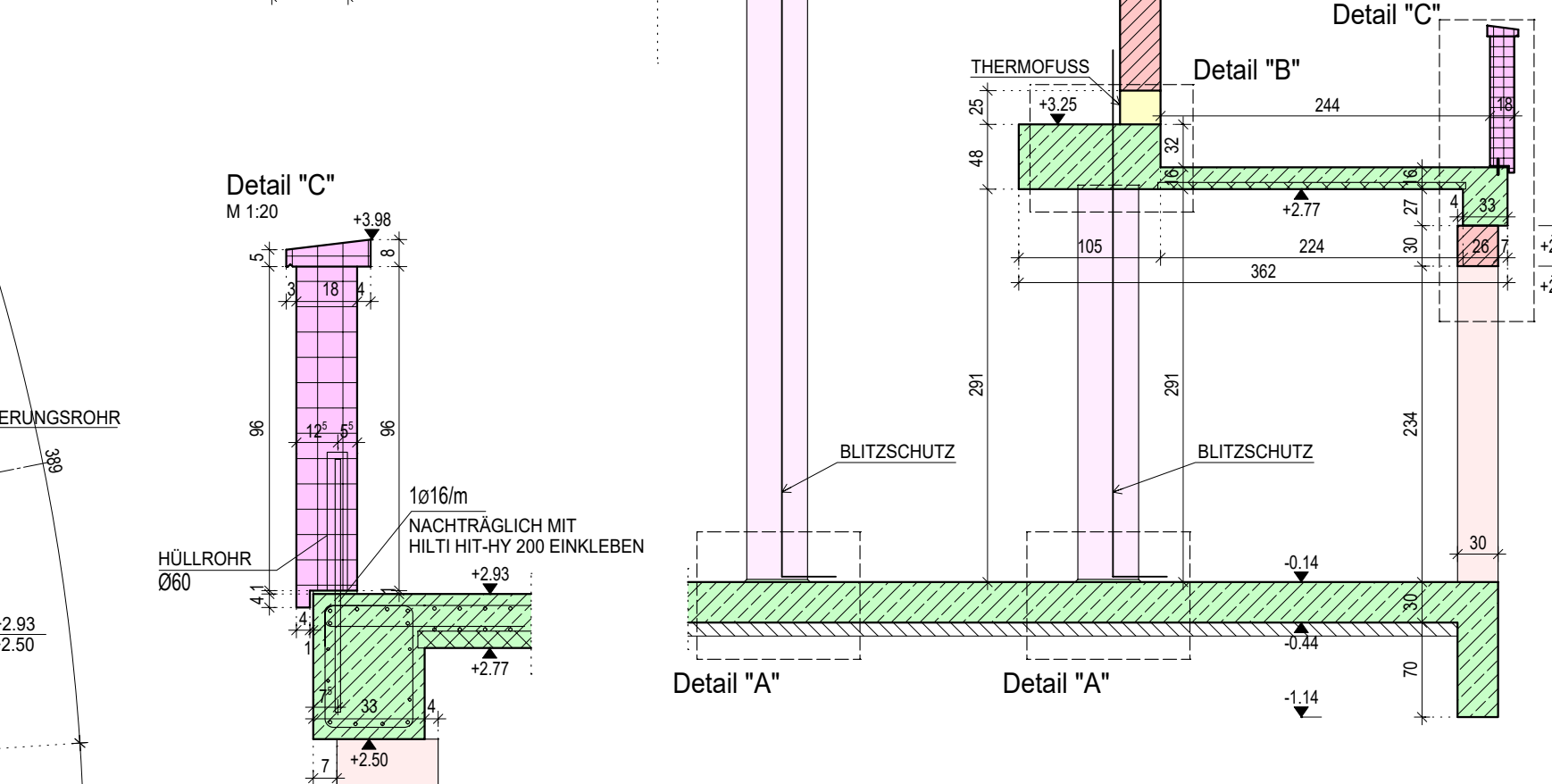
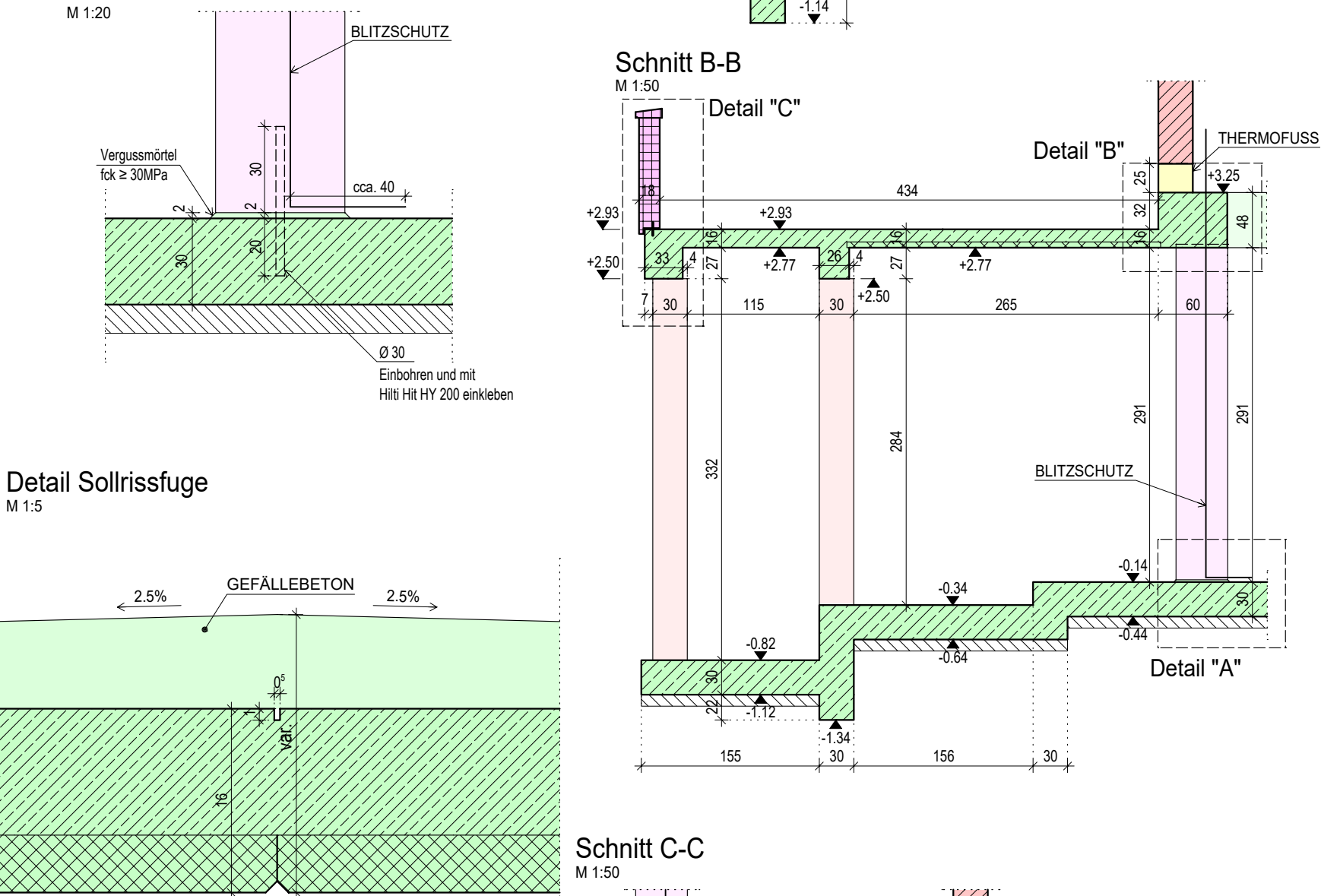
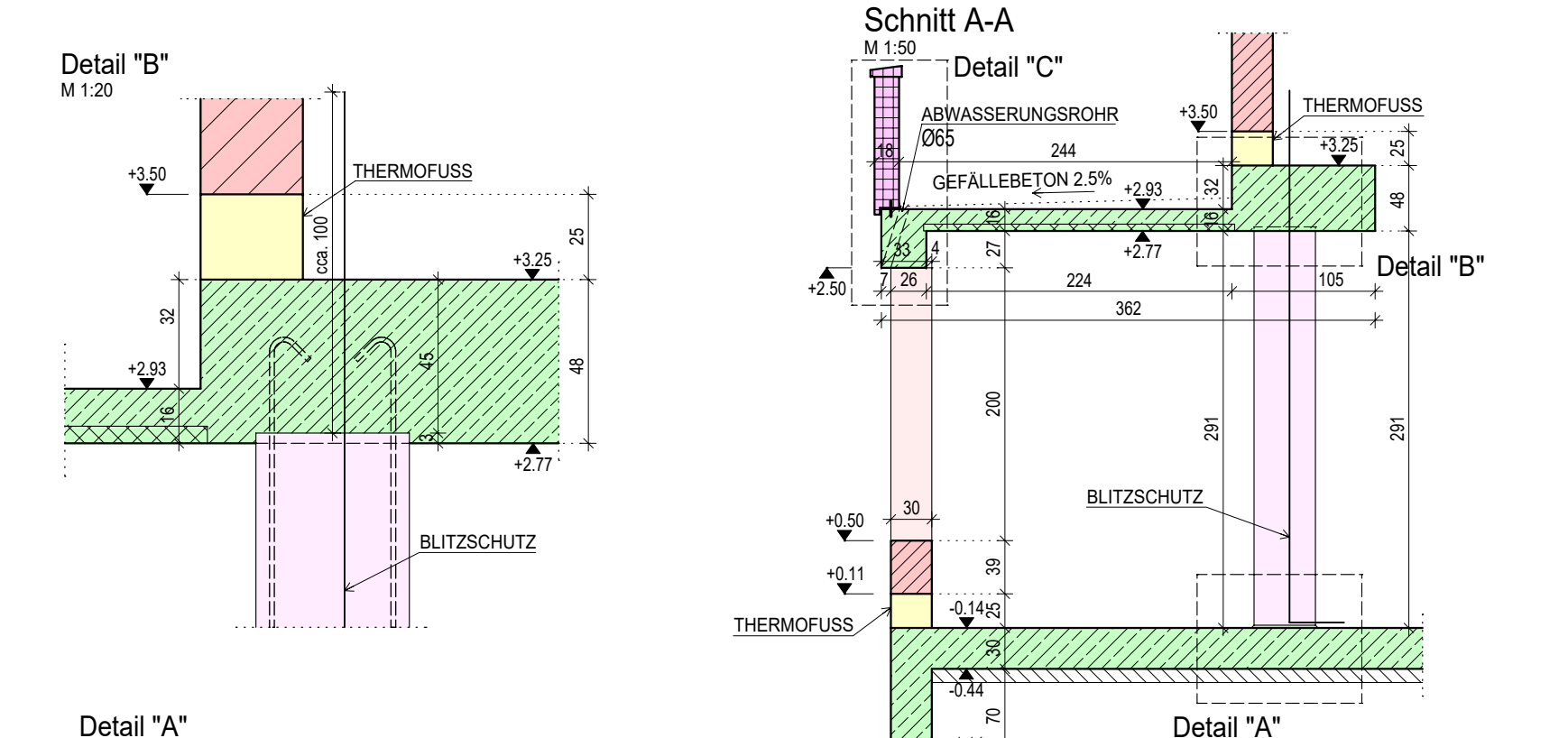
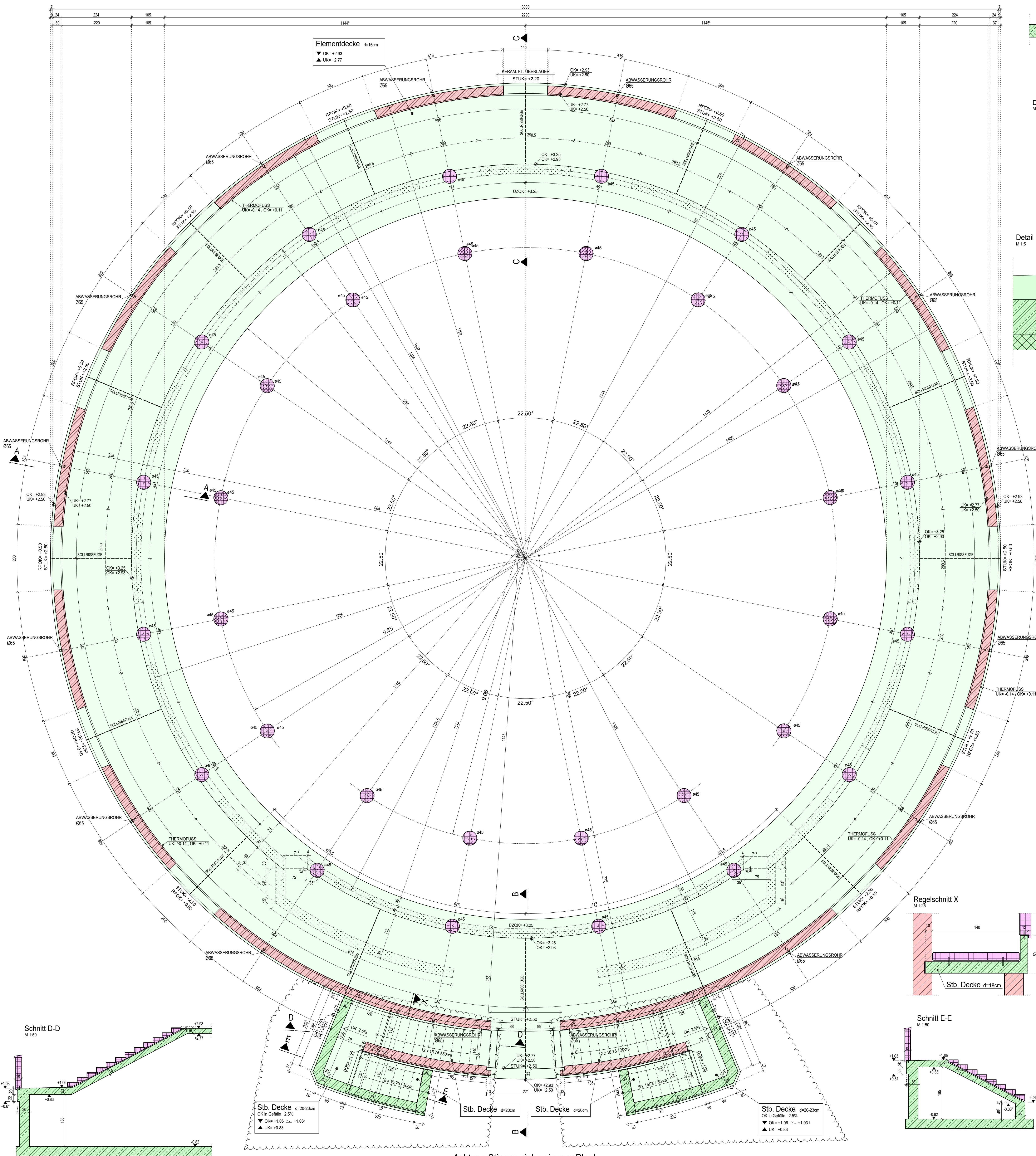


**ERDGESCHOSS**  
Grundriss M 1:50



**ABKÜRZUNGEN:**

- DKK Deckenoberkante
- DKK Deckenunterkante
- FKK Fundamentoberkante
- FKK Fundamentunterkante
- UZUK Unterkante Unterzug
- UZOK Oberkante Unterzug
- RPOK Rohraparapetoberkante
- RPOK Rohraparapetunterkante
- RPK Rohraparapethöhe (in cm)
- STUK Sturzunterkante (Tür/Fenster)
- FTD Fertigteilüberlagerung
- WOK Wandoberkante
- UK Unterkante (Allg.)
- OK Oberkante (Allg.)
- WDB Wanddurchbruch
- DOB Deckendurchbruch
- DASP-JK Deckenausparung von unten
- DASP-OK Deckenausparung von oben
- DB Durchbruch
- ASP Aussparung
- RDf Rohrdurchführung
- FT Fertigteil
- AF Arbeitsfuge
- RA Rohr Achse

**KOTE**  
Kotierung im darüberliegenden Geschoss  
KOTE  
Kotierung im aktuellen Geschoss

**BAUSTOFFE** Sofern im Plan nicht anders angegeben

**STAHLBETON:** C25/30 XC1, XF3

**BETONSTAHL:** BST 550, 550M

**ZIEGELMAUERWERK:** Porotherm 30P+D (P15)

**BAUSTAHL:**

**LEGENDE:**

- STAHLBETON IM SCHNITT
- STAHLBETON IM ANSICHT
- FERTIGTEIL IM SCHNITT
- FERTIGTEIL IM ANSICHT
- MAUERWERK IM SCHNITT
- MAUERWERK IM ANSICHT
- STB DARÜBER
- MAUERWERK DARÜBER
- FERTIGTEIL DARÜBER

D				
C				
B				
A				
INDEX	DATUM	INHALT		
PROJEKTBEZUGSNUMMERN				
PROJEKTBEZUGSNUMMERN				
PROJEKTBEZUGSNUMMERN				
PROJEKTBEZUGSNUMMERN				
PLANGRUNDLAGEN	PLANNUMMER	PLANART	PLANTITEL	DATUM

BAUVORHABEN		<b>STUPA FÜR DEN FRIEDEN</b>	
OBJEKT:	BEGEGNUNGSHALLE	A.NR.:	
SCHALLUNGSPERSON:	SCHALLUNGSPERSON	PL.NR.:	SCH - 01
GESCHOSS:	ERDGESCHOSS	DATUM:	20.10.2017
PLANNUMMER:	GRUNDRISS	MASSSTAB:	1:50
		GEZ.:	PhP
		GEPRÜFT:	
		PLANVERFÄSSER: <b>KS</b> DIPL.-ING. KRÄMER & SCHALLER ZIVILTECHNIKER GMBH 2345 Brunn am Gebrüge, Anisenweg 6/114 1361, +49(0)30 6081812, Fax: 030 6081815 E-Mail: sekretariat@kraemer-potter.com Web: www.kraemer-potter.com	

H/B = 800 / 900 (0.72m²)

Achtung Stiegen siehe eigener Plan!