

Stabliste - Untere Bewehrung

Pos.	Stück	Ø [mm]	Einzel Länge [m]	Bemaßte Biegeform (unmaßstäblich)	Gesamt Länge [m]	Masse [kg]
1	30	10	5.40	540	162.00	99.95
2	30	10	5.00	500	150.00	92.55
3	36	10	2.00	200	72.00	44.42
4	74	8	2.13	54	157.62	62.26
5	74	8	1.41	42	104.34	41.21
6	1	8	Lfdm		115.00	45.43
7	12	10	4.80	480	57.60	35.54
8	2	16	3.80	r=1219 Ø=17.87	7.60	12.01
9	5	20	7.60	r=1210 Ø=36	38.00	93.86
10	2	10	4.45	r=1922 Ø=18.99	8.90	5.49
11	5	10	11.65	r=1450 Ø=4.90	58.25	35.94
12	19	8	1.35	10	25.65	10.13
13	1	10	3.70	r=1494 Ø=14.19	3.70	2.28
14	15	8	1.70	170	25.50	10.07
15	76	8	1.10	110	83.60	33.02
16	6	10	3.80	r=1845 Ø=13.2	22.80	14.07
17	11	10	3.10	230	34.10	21.04
18	11	10	1.60	50	17.60	10.86
19	74	10	1.54	13	113.96	70.31
20	62	8	1.27	60	78.74	31.10
21	15	8	1.30	60	19.50	7.70
22	22	10	1.48	70	32.56	20.09

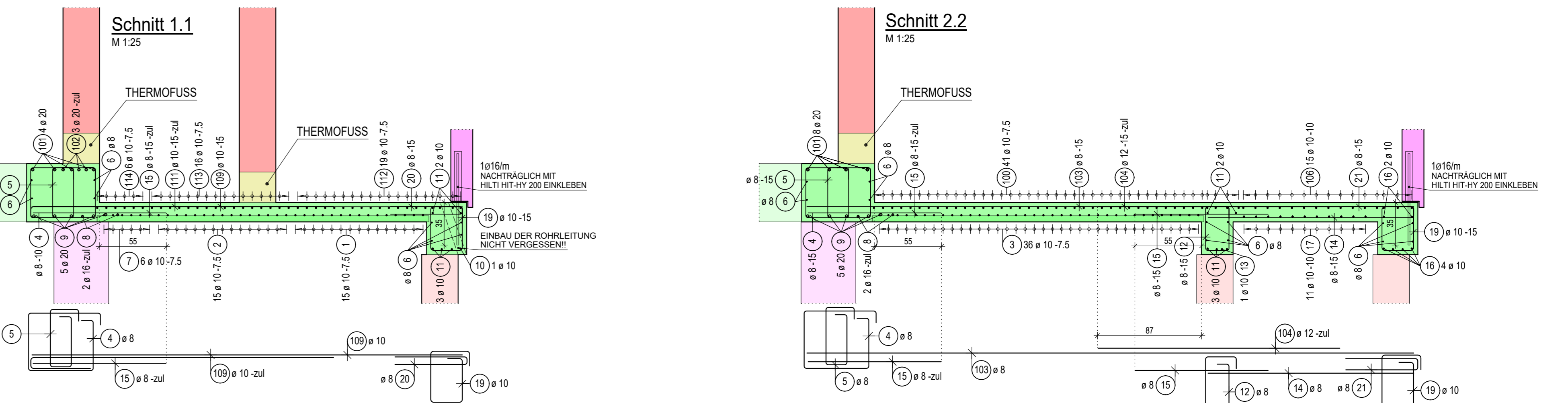
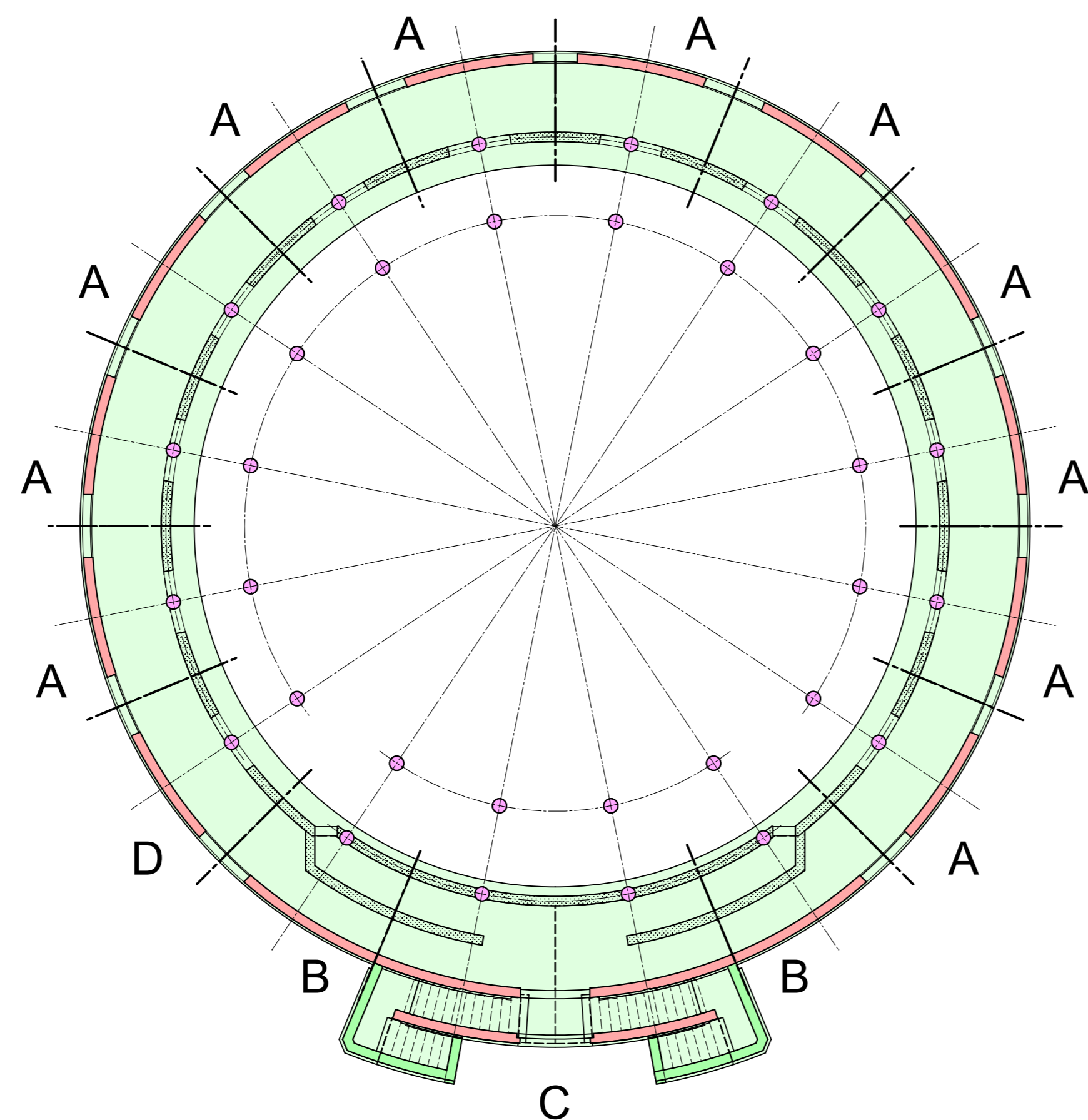
Gesamtmasse [kg]: 799.33

Stabliste - Obere Bewehrung

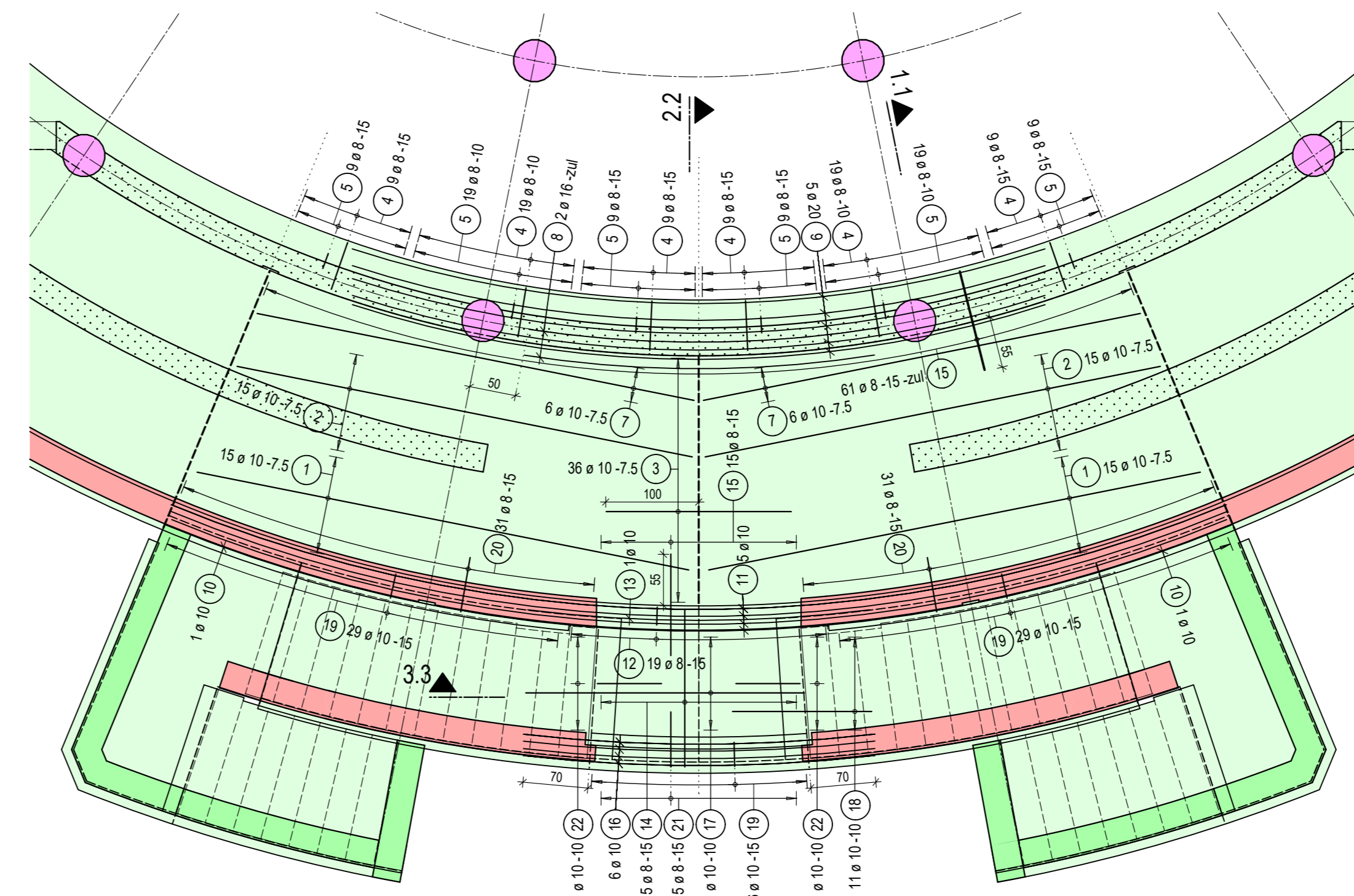
Pos.	Stück	Ø [mm]	Einzel Länge [m]	Bemaßte Biegeform (unmaßstäblich)	Gesamt Länge [m]	Masse [kg]
100	41	10	2.00	200	82.00	50.59
101	8	20	6.10	r=1151 Ø=30.39	48.80	120.54
102	6	20	3.50	r=1189 Ø=16.89	21.00	51.87
103	15	8	5.00	500	75.00	29.63
104	14	12	2.00	200	28.00	24.86
105	8	10	2.25	225	18.00	11.11
106	15	10	2.85	285	42.75	26.38
107	15	10	1.60	160	24.00	14.81
108	30	10	1.70	300	51.00	31.47
109	28	10	3.55	355	99.40	61.33
110	34	8	3.55	355	120.70	47.68
111	26	10	3.10	260	80.60	49.73
112	38	10	5.40	540	205.20	126.61
113	32	10	5.00	500	160.00	98.72
114	12	10	4.80	480	57.60	35.54

Gesamtmasse [kg]: 780.87

Übersicht EG, M=1:150

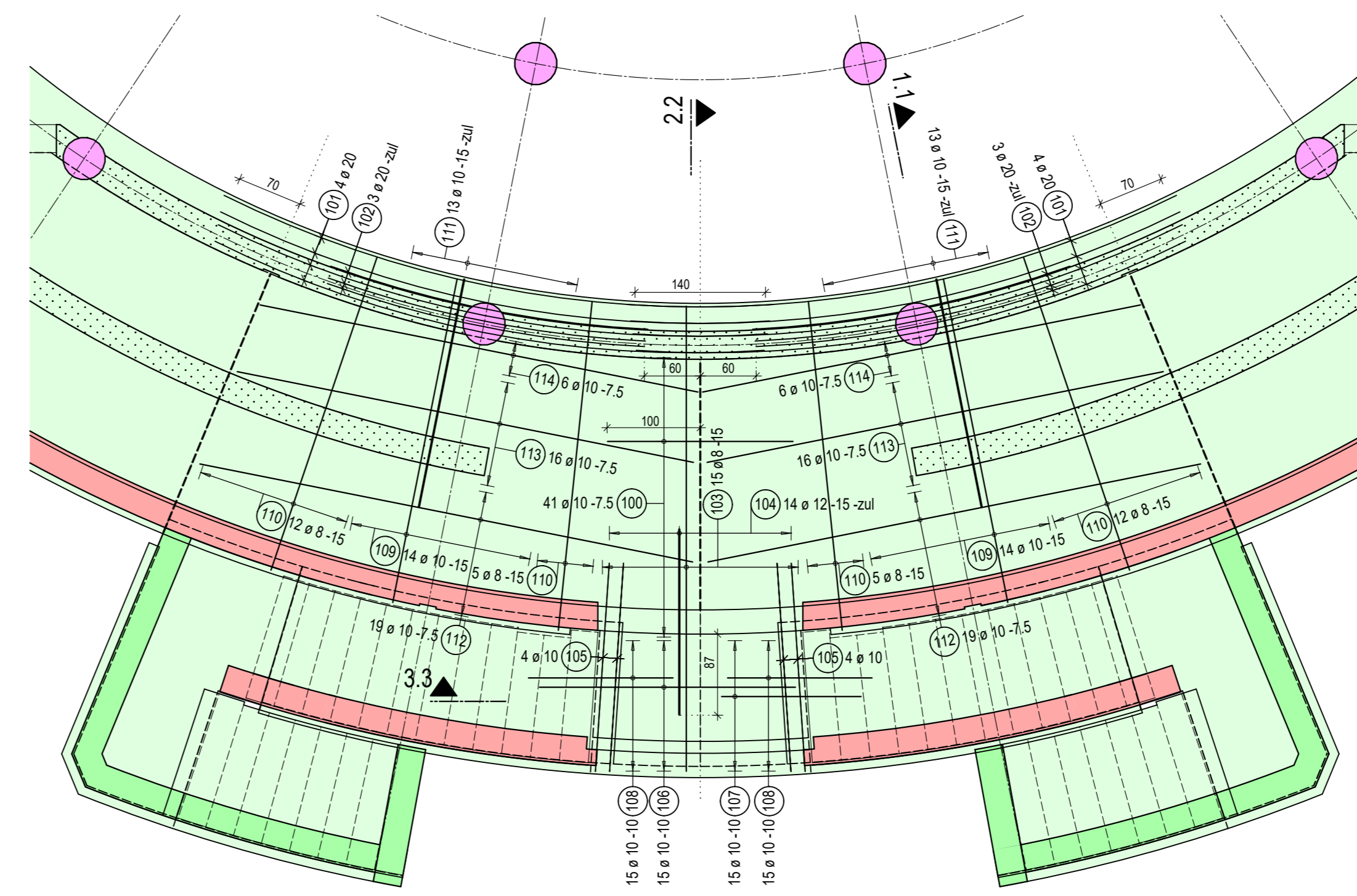


Untere Bewehrung Segment C -1x

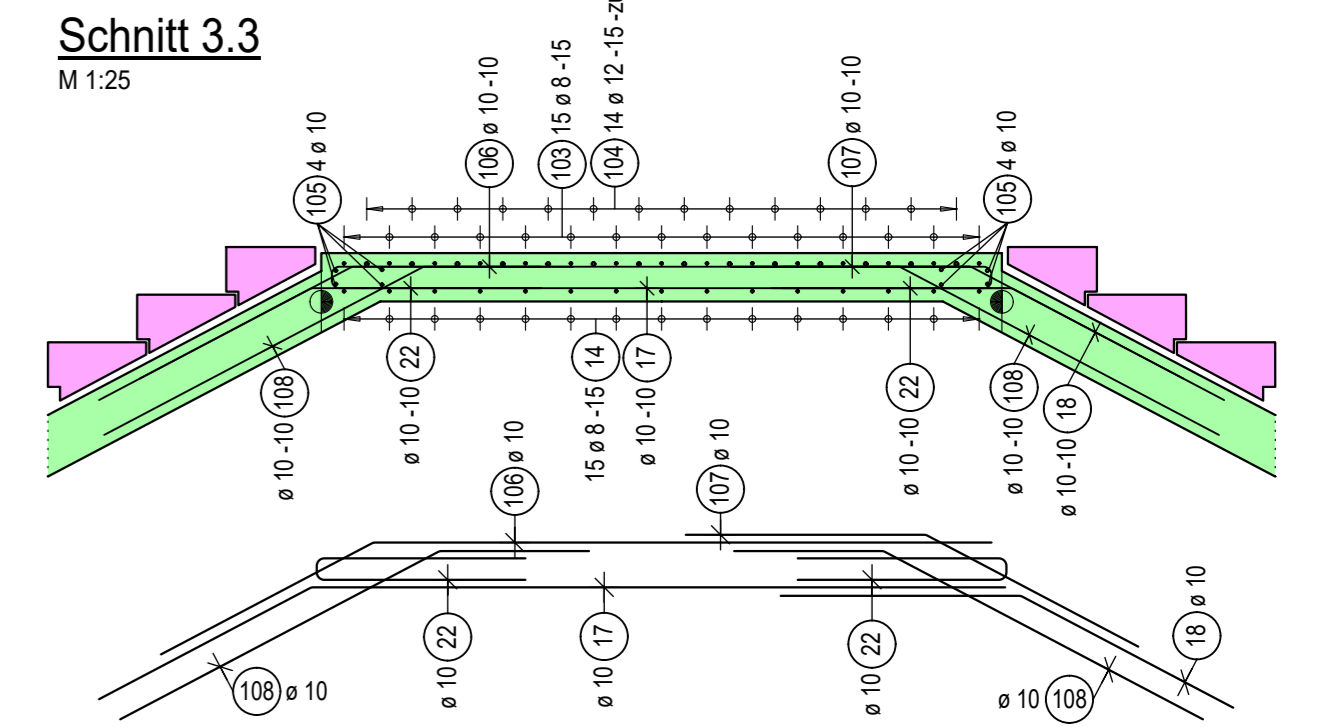


Bewehrung in die Schalung biegen!!

Obere Bewehrung Segment C -1x



Bewehrung in die Schalung biegen!!



Vertikal aus der Bewehrung ausstehende Eisen Ø > 14mm lt. Bauarbeiterschutzverordnung schützen

Mindestwerte der Biegerollendurchmesser D [mm] (gem. ÖNORM B4700)		
1	Stabdurchmesser ds (mm)	Haken, Schlaufen, Bügel
2	≤ 12	D ≥ 3 ds
3	≤ 18	D ≥ 5 ds
4	≥ 20	D ≥ 6 ds
5	Schlingen	D ≥ 10 ds
6	Aufbiegungen und andere Krümmungen von Stäben (Rahmenseiten)	D ≥ 20 ds

BAUSTOFFE
 Betongüten: Angegeben sind die statisch erforderlichen Betongüten. Sonstige Angaben zur Betontechnologie siehe Leistungsbeschreibung - vor Ausführung mit Tragwerksplaner, Bauleitung und Architekt abklären.
 Sichtbetonbereiche entsprechend Angabe Architekt.

Betondeckung:	
Baumindestmaß	Planungsmindestmaß
2,5	3,0

Bemerkung: Stützen bzw. Wände die nicht anders kolliert sind, liegen mittig zur Achse bzw. zum Fußpunktstreifen

BAUSTOFFE		Sofern im Plan nicht anders angegeben	
STAHLBETON:	C25/30 XC1, XF3		
BETONSTAHL:	BST 550, 550M		
ZIEGELMAUERWERK:	Porotherm 30P+D (P15)		
BAUSTAHL:			

LEGENDE:

STÄHLBETON IN SCHNITT	STÄHLBETON IN ANSICHT	STÄHLBETON DARÜBER
MAUERWERK IN SCHNITT	MAUERWERK IN ANSICHT	MAUERWERK DARÜBER
FERTIGTEIL IN SCHNITT	FERTIGTEIL IN ANSICHT	FERTIGTEIL DARÜBER

D	C	B	A	INDEX	DATUM	INHALT

PROJEKTTEILELISTE:
 AUFTRAGGEBER: BAUHERR
 ARCHITEKT: MR ARCHITECTURE, MATTHIAS RANER
 BAUFIRMA:

PLANGRUNDLAGEN	PLANNUMMER	PLANART	PLANTITEL	DATUM

BAUVORHABEN: **STUPA FÜR DEN FRIEDEN**

OBJEKT:	BEGEGNUNGSHALLE	A.NR.:	PLANNUMMER:
SCHALUNGSPLAN:	BEWEHRUNGSPLAN	PL.NR.:	B - 04
GESCHOSS:	ERDGESCHOSS	DATUM:	19.10.2017
PLANNHALT:	EG Decke Segment C	MASSSTAB:	1:50, 1:25
		GEZ.:	PNP
		GEPRÜFT:	

PLANNUMMER: B - 04
 DATUM: 19.10.2017
 MASSSTAB: 1:50, 1:25
 GEZ.: PNP
 GEPRÜFT:

PLANNUMMER: B - 04
 DATUM: 19.10.2017
 MASSSTAB: 1:50, 1:25
 GEZ.: PNP
 GEPRÜFT:

PLANNUMMER: B - 04
 DATUM: 19.10.2017
 MASSSTAB: 1:50, 1:25
 GEZ.: PNP
 GEPRÜFT: